

Transpas

Enterprise

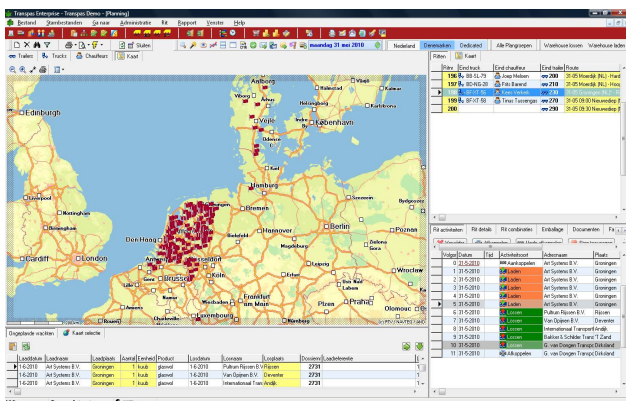
het Transport Management System



ART systems

Transpas Enterprise

- Transpas Enterprise is een gebruiksvriendelijk en zeer uitgebreid Transport Management Systeem (TMS). Transpas Enterprise is geschikt voor zowel het midden en kleinbedrijf, als grote complexe transportbedrijven vaak met een internationaal karakter.
- Transpas Enterprise is het kloppend hart van uw bedrijfsvoering. Het is de spil tussen uw financiële software, document scanning software, uw bordcomputers, het internet en ons volledig geïntegreerde WMS.
- Transpas Enterprise bestaat uit een groot aantal modules. U kunt eenvoudig beginnen en het pakket met u mee laten groeien. Hiernaast ziet u een overzicht van de belangrijkste modules.
- Transpas Enterprise betekent: Gegevens eenmalig invoeren en optimaal gebruiken. Dus verder groeien zonder extra administratieve handelingen.
- Transpas Enterprise is flexibel en gebruiksvriendelijk. In de overzichtelijke planning sleept u uw orders naar uw voertuigen en communiceert u desgewenst met uw bordcomputer.
- In elk scherm kunt u uitgebreid filteren, sorteren en zoeken om snel en eenvoudig over de juiste gegevens te beschikken. De historie blijft uiteraard altijd bewaard voor het terugzoeken en Transpas Enterprise bevat zeer uitgebreide standaard managementrapportage.
- Vanuit Transpas Enterprise geeft u klanten rechtstreeks toegang tot de geïntegreerde webmodules, zoals online order entry, track & trace, voorraad, emballage en documenten.



- Meer dan 200 bedrijven gebruiken Transpas

Modules

- Basis**
Stambestanden, rapportgenerator, tools
- Transportorders**
Orderinvoer, dossiers
- Orderimport**
Per e-mail, EDI of internet aangeleverde orders inlezen
- Tarief**
Tarifiering van orders op basis van staffels en zones
- Planning**
Planning van orders, personeel en materieel
- Ritberekening**
Kilometers, tol en tunnelkosten bepalen per rit
- Routeplanner**
Ritten en routes berekenen en tonen op kaart
- Kaartplanning**
Interactieve kaartplanning
- Inzetplanning**
Beschikbaarheid personeel en materieel plannen
- Boordcomputer**
Integratie met verschillende boordcomputersystemen
- Factuur**
Verkoop facturatie en export journaalposten naar verschillende financiële systemen.
- Documentbeheer**
Documentenregistratie i.s.m. digitaliserings partner
- Brandstof**
Registratie van kilometers en tankingen, importeren brandstoffacturen
- Emballage**
Standaard emballage (pallets) en bloemen/planten (Karren, platen, opzetsstukken) administratie
- Uren**
Urenberekening en CAO - onkostenvergoeding
- Urenimport**
Uren importeren, normeren en handmatig corrigeren
- Inkoop**
Inkoopfacturen doorboeken naar financiële pakket
- Inkooporders**
Bestellingen en verplichtingen boeken als verwachte kosten
- Warehouse**
Compleet geïntegreerd WMS met facturatie, locatieadvies, pickadvies, routing binnen een uitslag, artikelen samenstellen, tariefbepaling voorraad en handling en integratie barcodescanners
- Werkplaats**
Werkplaatsadministratie eigen beheer en voor derden
- Web**
Integratie met internet zoals orderentry, track & trace, voorraad, documenten en emballage.
- Intercompany**
Uitwisseling (vrachten, in- en verkoopfacturen) tussen verschillende administraties, en een totaaloverzicht

Transpas

Enterprise

het Transport Management System



ART systems

Art Systems

- Art Systems is in 1998 opgericht in Groningen. Het bedrijf is met meer dan 200 klanten één van de belangrijkste TMS-leveranciers in Nederland. Daarnaast hebben wij meerdere klanten in andere Europese landen.
- Voor ons is uiteraard een tevreden klant erg belangrijk. Daarom krijgt elke klant voor een vast bedrag per jaar updates en *onbeperkte ondersteuning*.
- Een zeer professionele helpdesk biedt dagelijks ondersteuning in de breedste zin van het woord. Zij kunnen via internet in uw systeem meekijken en kunnen u op die manier optimaal van dienst zijn.
- Uniek is onze fixed pricestrategie, u komt daardoor nooit voor vervelende financiële verrassingen te staan.
- Zie onze website www.artsystems.nl voor een actuele referentielijst en meer screenshots en informatie over Transpas Enterprise.
- Neem contact op voor meer informatie of het maken van een afspraak. Wij geven graag een vrijblijvende demonstratie.

Art Systems B.V.

Rozenburglaan 9
9727 DL Groningen
T. +31 (0)50 5445105
F. +31 (0)50 5445104
info@artsystems.nl

