

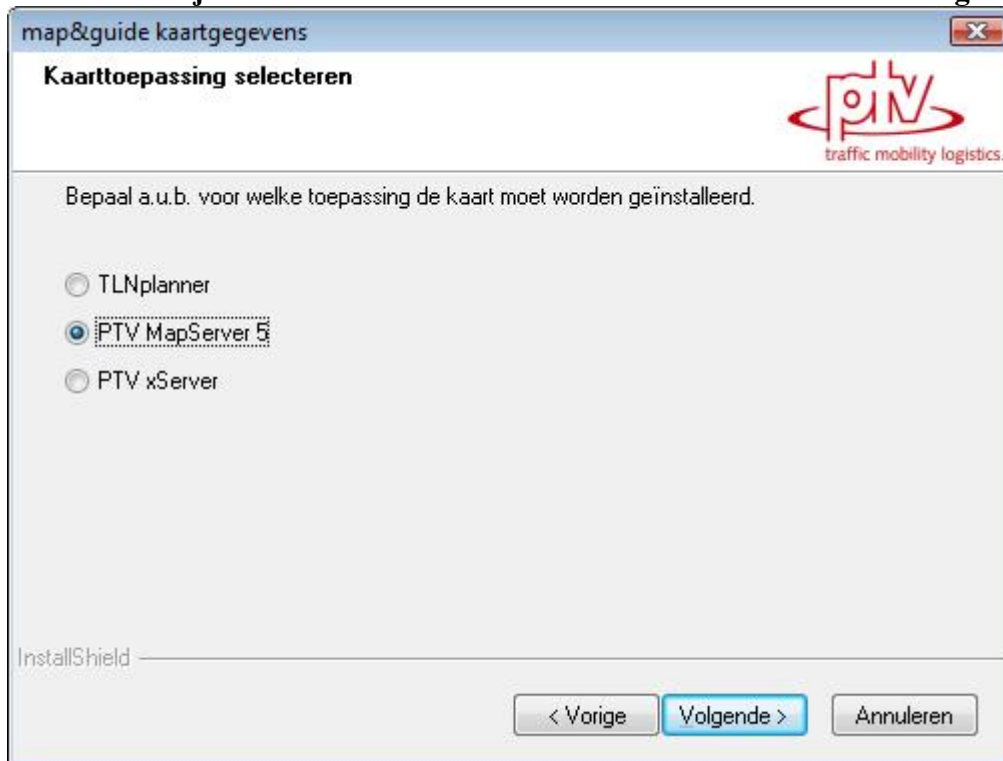
Installatie DVD Europe City Premium 2010 naast TLN Planner

Voer de volgende handelingen uit om het kaartmateriaal te installeren:

- Stop de dvd in de dvd speler
- Dubbel klik op het bestand “setup.exe” om de installatie te starten
- Kies bij Taal opties de taal “Nederlands”

Het welkom scherm komt nu naar voren, klik hier op “volgende” De licentieovereenkomst wordt getoond, ga akkoord met de voorwaarden en klik op “volgende”

- In het volgende scherm vink je de optie “PTV MapServer 5” en klikt op “volgende”
- **LET OP! Altijd de middelste kiezen wanneer een klant TLN Planner gebruikt**



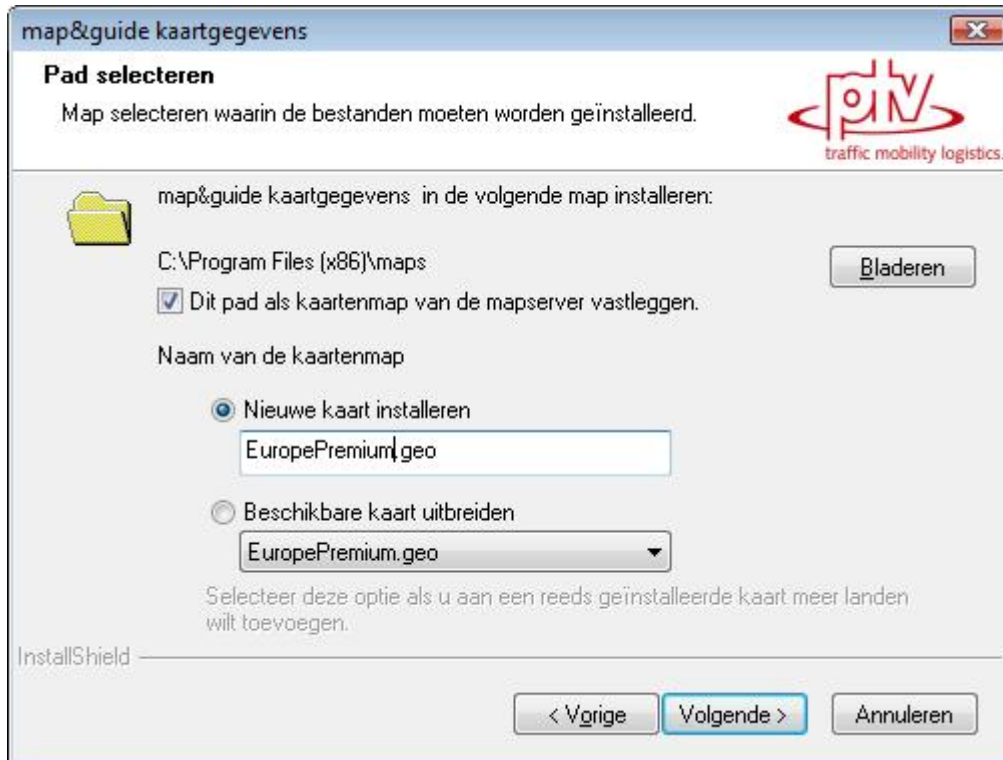
Nu moet je het installatiepad aangeven voor de nieuwe kaart, dit kan gewoon in het **standaard** installatiepad

Europe City kaart niet in dezelfde map installeren als de TLN Planner map(pen)

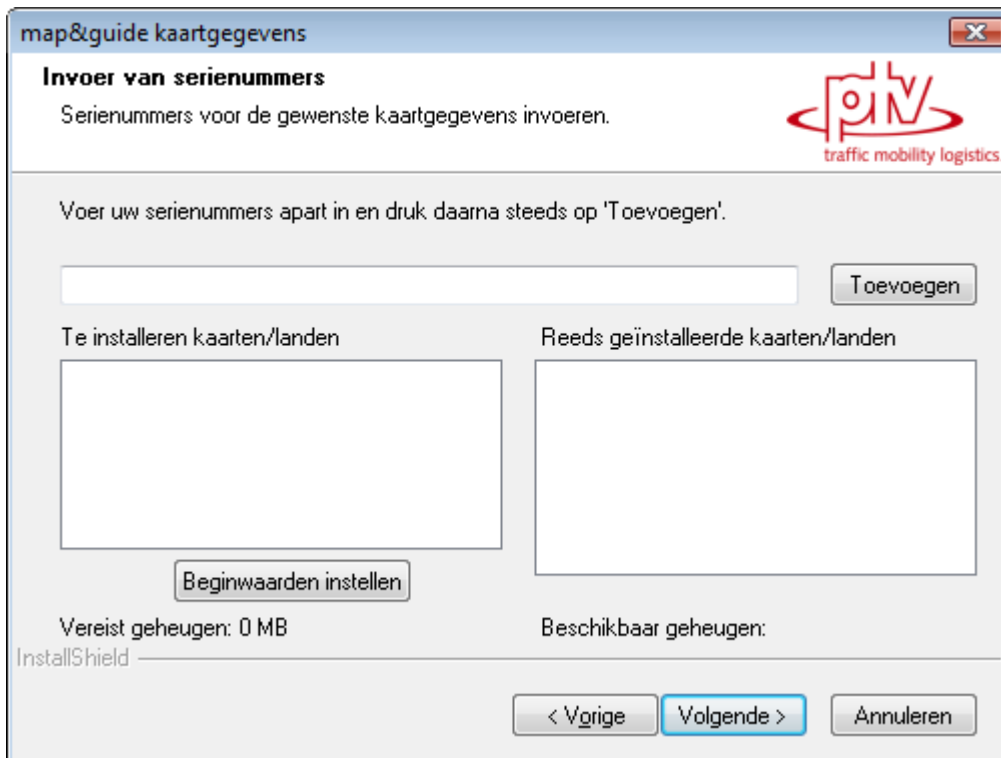
TLN planner wordt meestal geïnstalleerd in: C:\Program Files\PTV AG\ (en de mappen in) Maps

Kijk dit voor de zekerheid na! En veranderd het desnoods door in de installatie op Bladeren te drukken.

Kies hier dan het nieuwe pad voor de Europe City map (bijvoorbeeld C:\Europe City)



- In het volgende scherm moet het serienummer ingevoerd worden welke op de sticker staat van de dvd cover. Klik hierna op “Toevoegen” en op “volgende”



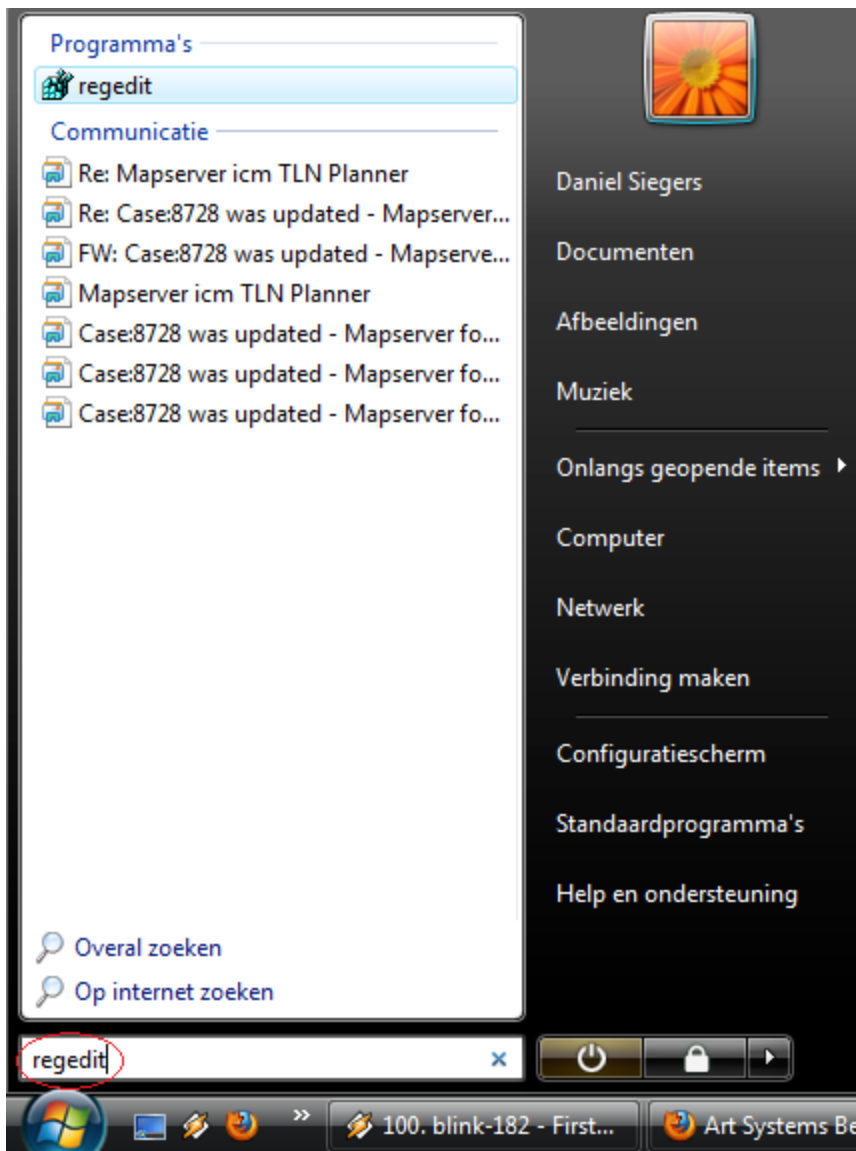
De rest van de installatie schermen kunt u gewoon doorklikken met “Volgende” totdat de installatie is

afgelopen

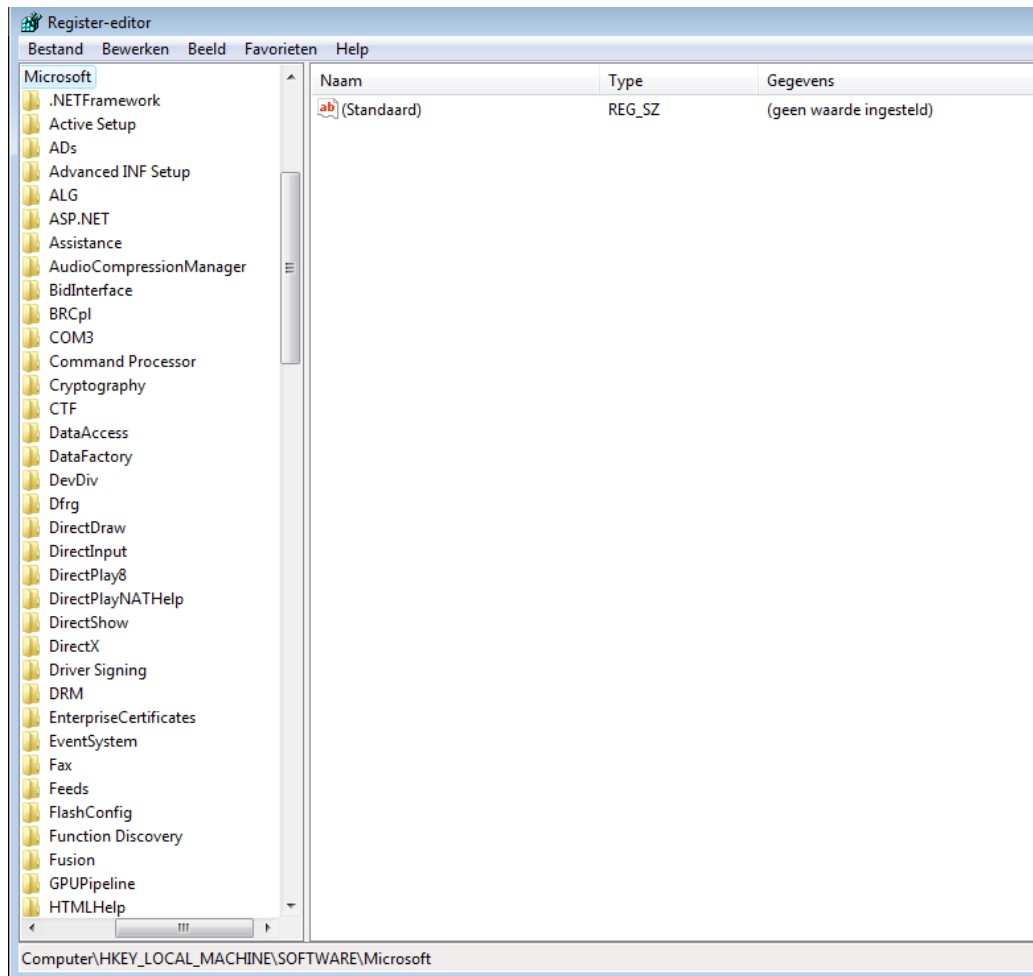
Onderstaande is optioneel wanneer de sleutel in het register niet goed is aangemaakt!

Na de installatie van Europe City moet het volgende nog gedaan worden om de map te laten werken in Transpas:

Ga naar Start -> Uitvoeren -> typ hier regedit. (of in Vista/Windows 7 in het zoekveld)



Nu opent er een nieuw scherm (kijk uit wat je hier wijzigt, want het kan er voor zorgen dat windows niet meer goed functioneert!!!)



Selecteer in de linker lijst:

**HKEY_LOCAL_MACHINE
SOFTWARE**

LET OP!: Wanneer het gaat om een 64-bits computers, dan moet je naar WOW6432Node, daarna verder met onderstaande.

**MAP&GUIDE
MAPSERVER.**

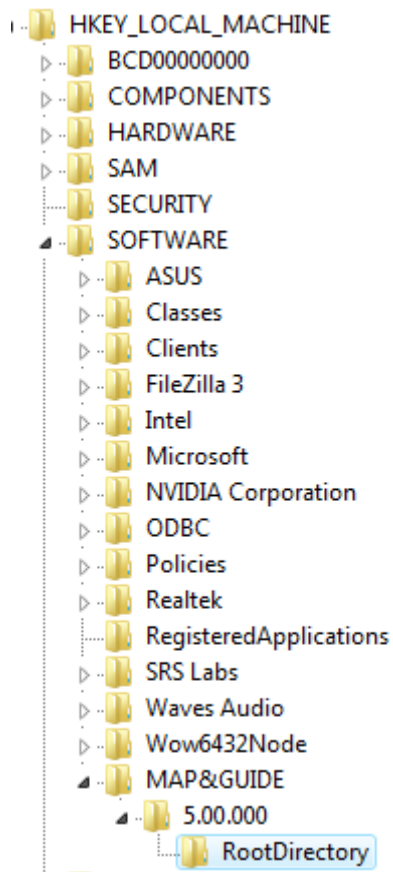
Klik nu met rechtermuis op MAPSERVER en kies nieuw -> sleutel

Er wordt nu een nieuwe mapje aangemaakt.

Noem deze **5.00.000**

Maak hierin weer een nieuwe sleutel (rechtermuis op 5.00.000, nieuw -> sleutel)

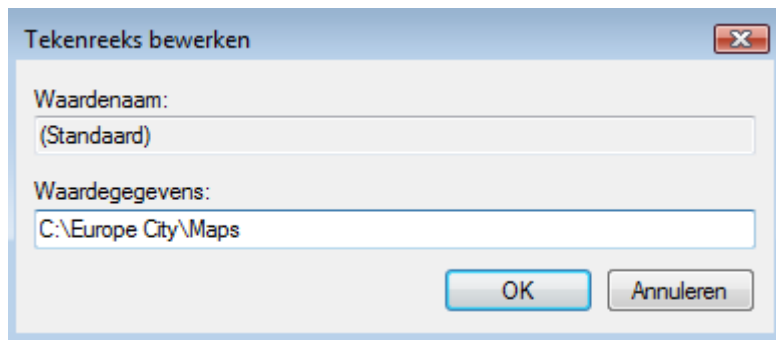
Noem deze **RootDirectory** (hoofdletter R en hoofdletter D)



Dubbelklik dan op de standaard waarde in het rechterveld:



Vul bij Waardegegevens het pad in naar Europe City, tot en met het Maps mapje (bijvoorbeeld C:\Europecity\Maps)



Druk vervolgens op Ok en hierna kan transpas gestart worden.